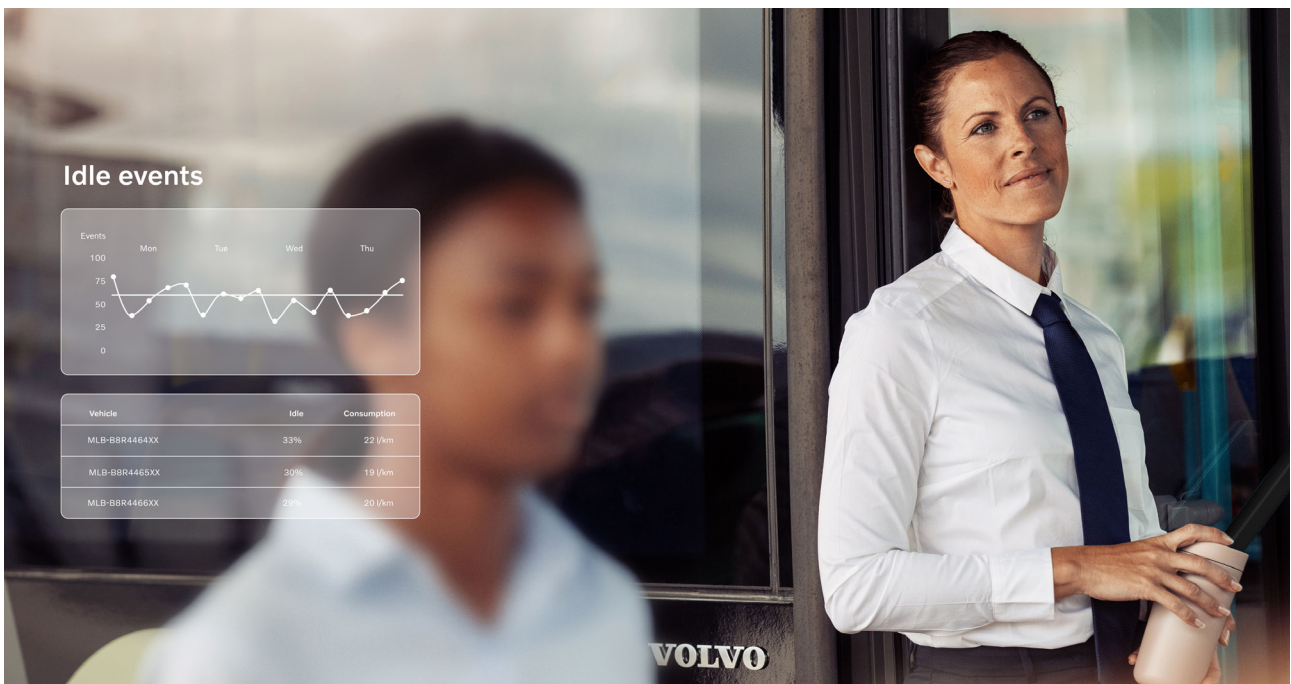


Monitoreo de ralentí

El ralentí excesivo genera un consumo innecesario de combustible y desgaste del motor, lo que aumenta los costos con el tiempo. El servicio Monitoreo de ralentí le ayudará a realizar un seguimiento, encontrar las anomalías y tomar las acciones necesarias para reducir los inconvenientes causados por el ralentí excesivo.



Ralentí: más de lo que cree

¿Sabía que aproximadamente el 30 % del tiempo que el motor está encendido se pasa en ralentí? Es inevitable que haya cierta inactividad, pero gran parte de ella es simplemente costosa e improductiva. El servicio Monitoreo de ralentí le ayudará a tomar el control y reducir sus costos de combustible y desgaste del motor.

¿Qué es?

Monitoreo de ralentí es parte de Volvo Connect y recopila, procesa y guarda datos de sus vehículos y los presenta directamente en la pantalla. Verá dónde y cuándo se produce un ralentí excesivo, así como qué vehículos tienen los mayores tiempos de ralentí y consumo de combustible.

Sus principales beneficios

El uso del Monitoreo de ralentí le ayudará a reducir el consumo de combustible, las emisiones y el desgaste del motor, reduciendo así los costos operativos. También ayudará a cumplir con las regulaciones locales sobre el ralentí en los centros urbanos y otras áreas sensibles a la contaminación por emisiones de escape.

Más que ahorro de combustible

Reducir el tiempo de ralentí tiene como objetivo principal reducir el consumo de combustible y los costos. Pero la reducción tiene efectos secundarios positivos. El motor durará más y también se reducirán los gases de escape y el ruido. Existen entonces varias buenas razones para reducir el tiempo de ralentí.

Encuentre los costos ocultos

El ralentí es un ejemplo revelador de un costo operativo oculto. El principal ahorro se produce en combustible, pero el menor desgaste del motor reducirá los costos de mantenimiento y prolongará la vida útil del vehículo. Las cifras siguientes se basan en datos de más de 10.000 vehículos conectados.



Aproximadamente el 30 % del tiempo que el motor está encendido se pasa en ralentí



~2000 litros por vehículo por año



Prolongación de la vida útil del vehículo

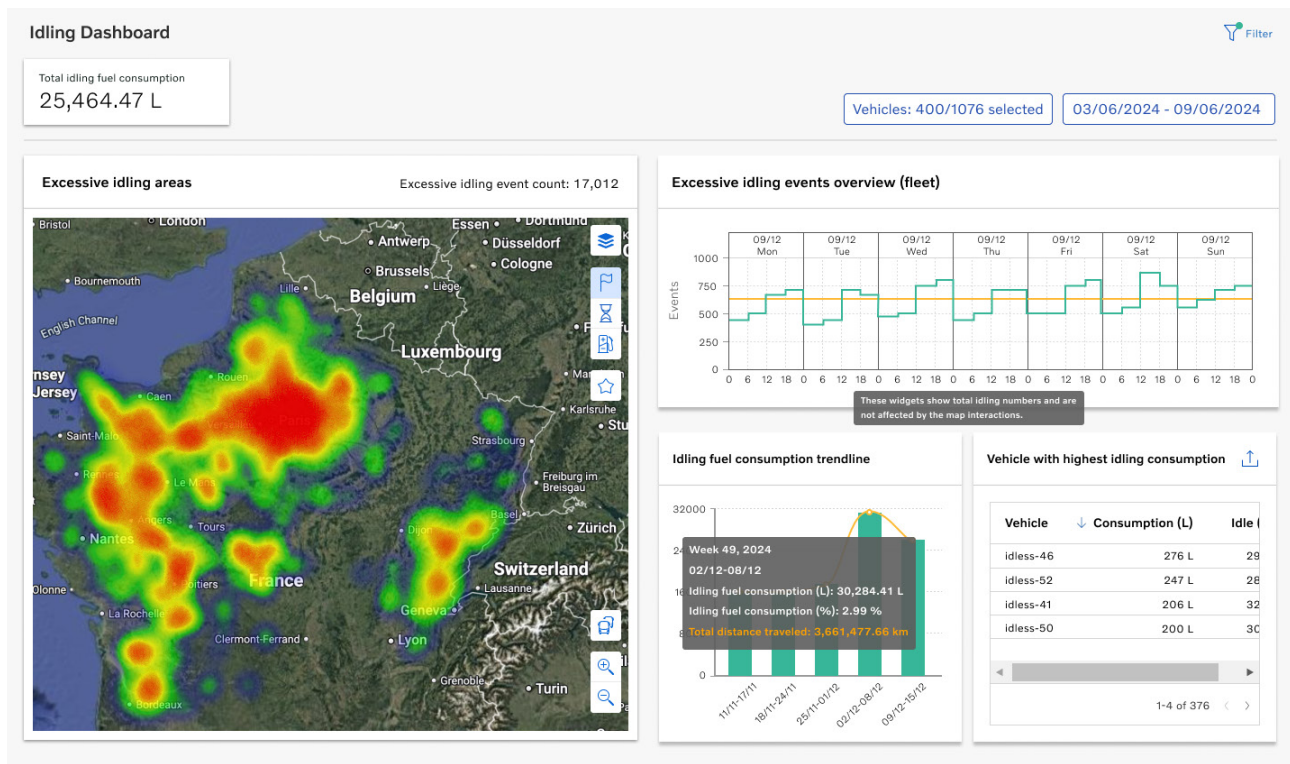


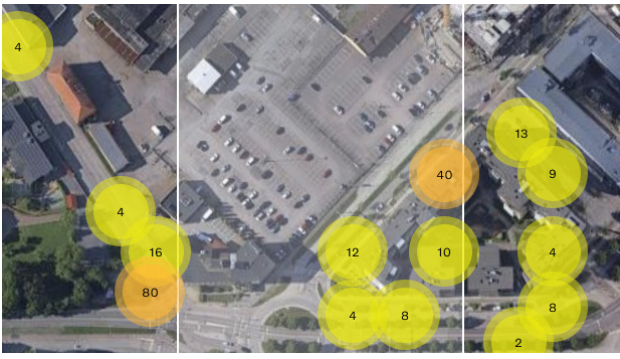
Aproximadamente el 7 % de la cantidad total de combustible se consume en ralentí

La caja de herramientas de análisis de Monitoreo de ralentí

El servicio Monitoreo de ralentí se puede encontrar en la página principal de Volvo Connect, en el widget Monitoreo de ralentí. Requiere que los servicios Eventos e Informes estén activados. Al ingresar a Monitoreo de ralentí se abre el panel de control. El panel de control ofrece una descripción general inmediata de los datos relacionados con el ralentí, para el período seleccionado y los vehículos seleccionados:

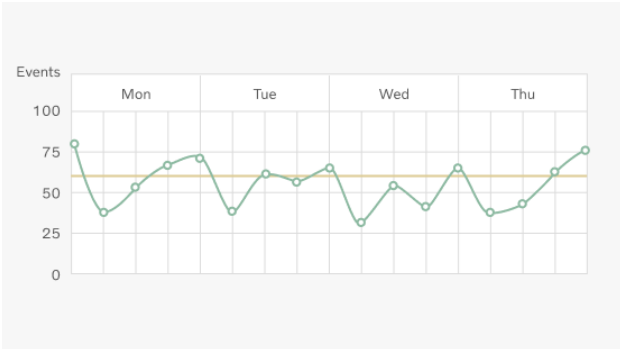
- Cantidad total de combustible consumido en ralentí
- Mapa de calor (donde ocurre el ralentí)
- Gráfico que muestra patrones de ralentí (eventos de ralentí)
- Línea de tendencia de ralentí
- Vehículos de la flota con ralentí más alto





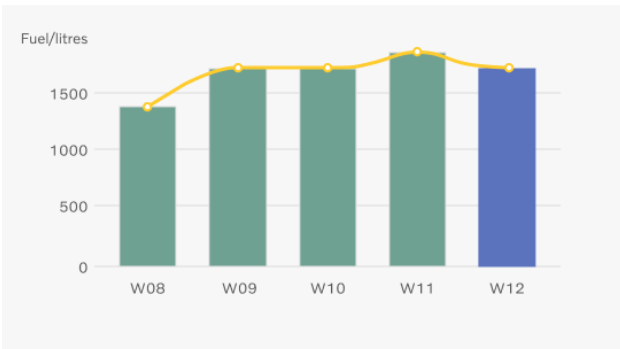
La vista del mapa: dónde y cuánto

En la vista del mapa, mostramos áreas inactivas en función de eventos inactivos. Puede elegir ver el número de eventos, el tiempo de inactividad, el consumo de combustible o un mapa de calor, codificado por colores para mostrar la frecuencia de los eventos. Al ampliar el mapa, podrá encontrar información sobre a qué vehículos pertenecen los eventos.



Descripción general de los tiempos de inactividad

En esta vista, puede ver cuándo se produjo el ralentí, incluida la hora y el día de la semana. También está relacionado con el mapa y mostrará dinámicamente datos relacionados con los vehículos en el mapa únicamente. Si acerca o aleja la imagen, cambiará en consecuencia.



Línea de tendencia del consumo de combustible en ralentí

En esta ventana, puede ver la tendencia del consumo de combustible de las últimas cinco semanas. Las barras verdes representan el consumo de combustible, y también puede encontrar el porcentaje de combustible gastado en ralentí. La línea amarilla muestra los kilómetros recorridos en esa semana, proporcionando una forma de verificar la relación con el ralentí.

Vehicle	Idle	Consumption
MLB-B8R4465XX	33%	22 l/km
MLB-B8R4465XX	30%	19 l/km
MLB-B8R4465XX	29%	19 l/km
MLB-B8R4465XX	28%	18 l/km

Vehículos con mayor consumo en ralentí

Aquí tendrá una lista de todos los vehículos filtrados, ordenados por el mayor consumo de combustible en ralentí. Esto hace que sea fácil identificar aquellos que necesitan más atención. ¿Es un problema de estilo de conducción o del vehículo? Para su análisis, puede guardar la lista como un archivo Excel.