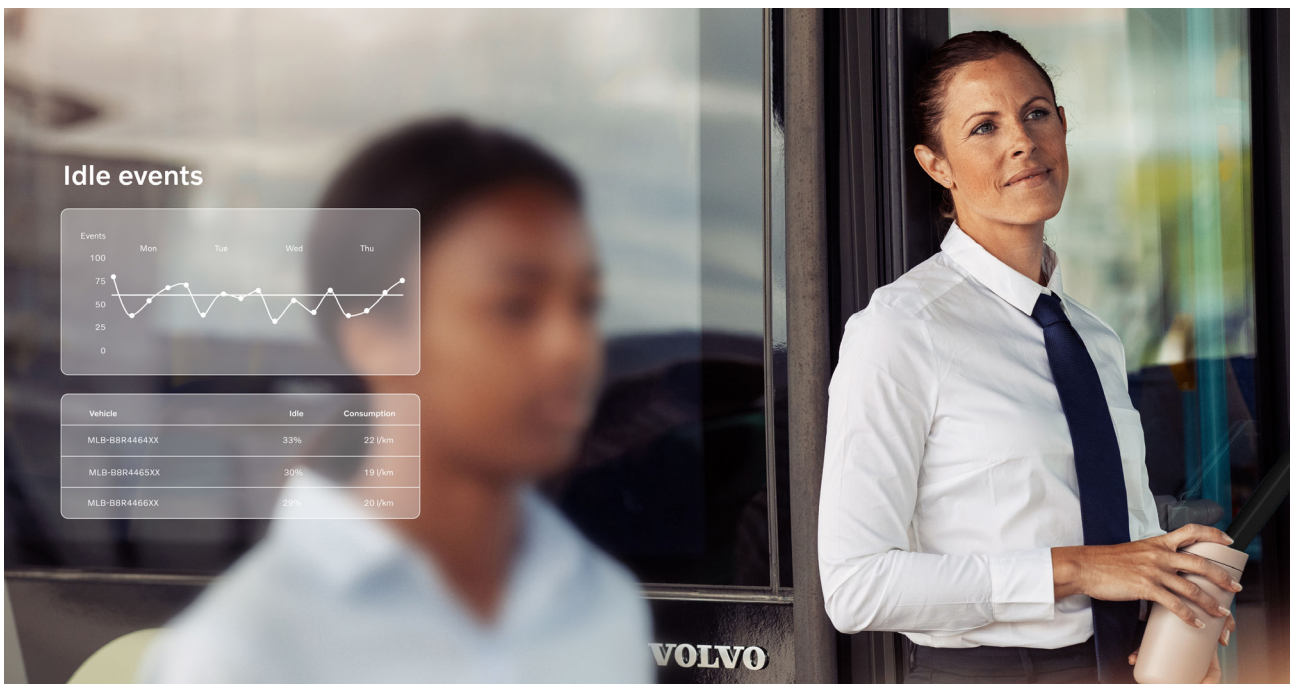


Volvo Connect Services

Idless

Overmatig stationair draaien leidt tot onnodig brandstofverbruik en motorslijtage, waardoor de kosten na verloop van tijd stijgen. Met de Idless-service kunt u het overzicht houden, onregelmatigheden vinden en de nodige maatregelen nemen om de nadelen van overmatig stationair draaien te verminderen.



Stationair draaien – meer dan u denkt

Wist u dat ongeveer 30% van de tijd dat de motor aan staat, deze stationair draait? Stationair draaien is soms onvermijdelijk, maar een groot deel ervan is alleen maar duur en onproductief. Met de Idless-service krijgt u meer controle over de kosten voor brandstof en motorslijtage en kunt u deze verlagen.

Wat is dit?

Idless is een onderdeel van Volvo Connect waarmee gegevens van uw voertuigen worden verzameld, verwerkt en samengevoegd en direct op het scherm worden weergegeven. U ziet waar en wanneer er sprake is van overmatig stationair draaien en welke voertuigen het langst stationair draaien en het hoogste brandstofverbruik hebben.

De belangrijkste voordelen voor u

Met Idless kunt u brandstofverbruik, emissies en motorslijtage verminderen, waardoor u uw operationele kosten verlaagt. Bovendien kunt u hiermee voldoen aan de lokale regelgeving met betrekking tot stationair draaien in stadscentra en andere gebieden die gevoelig zijn voor vervuiling door uitlaatgassen.

Meer dan brandstofbesparing

Minder stationair draaien gaat vooral over het verlagen van brandstofverbruik en kosten. Maar de vermindering heeft ook positieve neveneffecten. De motor gaat langer mee en de uitlaatgassen en het geluid worden verminderd. Er zijn dus verschillende goede redenen om de motor minder lang stationair te laten draaien.

Ontdek de verborgen kosten

Stationair draaien is een duidelijk voorbeeld van verborgen operationele kosten. De grootste besparing zit in de brandstof, maar de verminderde motorslijtage zorgt ook voor lagere onderhoudskosten en een langere levensduur van het voertuig. De onderstaande cijfers zijn gebaseerd op gegevens van meer dan 10.000 geconnecteerde voertuigen.



~30% van de tijd dat de motor aan staat, draait deze stationair



~2000 liter per voertuig per jaar



Langere levensduur van het voertuig



~7% van de totale hoeveelheid brandstof wordt verbruikt tijdens stationair draaien

De Idless-analysetoolbox

De Idless-service vindt u op de hoofdpagina van Volvo Connect onder de Idless-widget. Hiervoor moeten de services Gebeurtenissen (Events) en Rapporten zijn geactiveerd. Wanneer u Idless opent, wordt het dashboard geopend. Het dashboard geeft direct een overzicht van gegevens over stationair draaien voor de geselecteerde periode en de geselecteerde voertuigen:

- Totale hoeveelheid brandstof die wordt verbruikt tijdens stationair draaien
- Hotspots (waar vindt stationair draaien plaats)
- Grafiek met patronen van stationair draaien (gebeurtenissen voor stationair draaien)
- Trendlijn van stationair draaien
- Voertuigen in wagenpark met hoogste niveau van stationair draaien

Idling Dashboard

Total idling fuel consumption
25,464.47 L

[Filter](#)

Vehicles: 400/1076 selected 03/06/2024 - 09/06/2024

Excessive idling areas Excessive idling event count: 17,012

Excessive idling events overview (fleet)

These widgets show total idling numbers and are not affected by the map interactions.

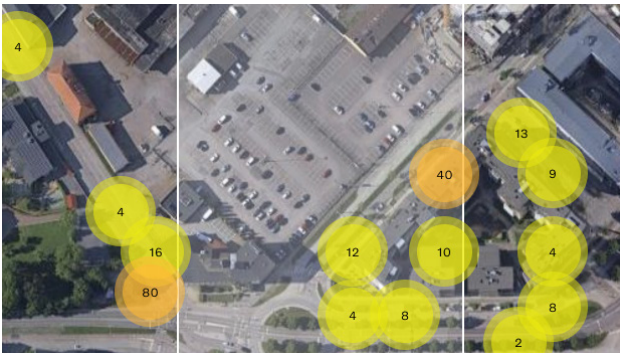
Idling fuel consumption trendline

Week 49, 2024
02/12-08/12
Idling fuel consumption (L): 30,284.41 L
Idling fuel consumption (%): 2.99 %
Total distance traveled: 3,661,477.66 km

Vehicle with highest idling consumption

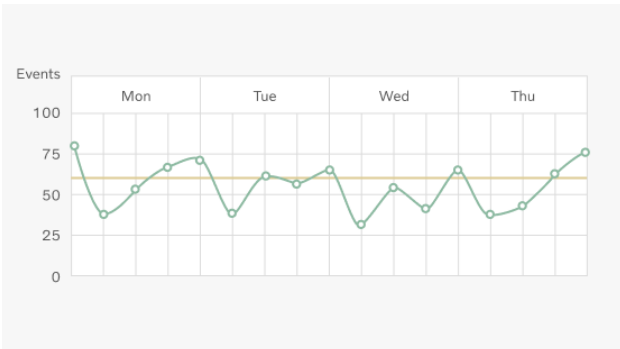
Vehicle	Consumption (L)	Idle h
idless-46	276 L	29
idless-52	247 L	28
idless-41	206 L	32
idless-50	200 L	30

1-4 of 376 < >



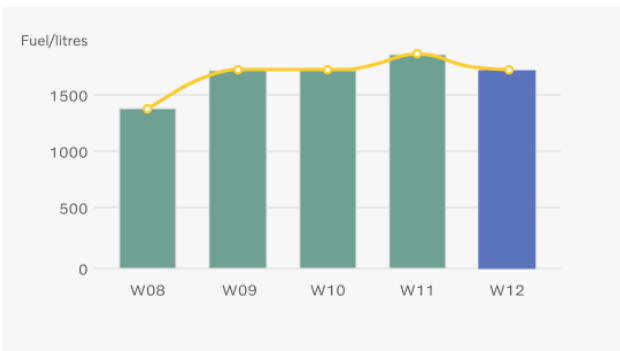
De kaartweergave – waar en hoeveel

In de kaartweergave ziet u gebieden waarin stationair wordt gedraaid op basis van gebeurtenissen voor stationair draaien. U kunt ervoor kiezen om het aantal gebeurtenissen, stationairtijd, brandstofverbruik of een hotspot te bekijken, met kleurcodering die de frequentie van de gebeurtenissen aangeeft. Als u inzoomt op de kaart, kunt u informatie vinden over de voertuigen waarop de gebeurtenissen betrekking hebben.



Overzicht van stationairtijden

In deze weergave kunt u zien wanneer stationair draaien heeft plaatsgevonden, inclusief het tijdstip en de dag van de week. Het is ook gerelateerd aan de kaart en geeft dynamisch gegevens weer die alleen betrekking hebben op de voertuigen op de kaart. Als u in- of uitzoomt, verandert de weergave ook.



Trendlijn voor brandstofverbruik bij stationair draaien

In dit venster ziet u de trend van brandstofverbruik voor de afgelopen vijf weken. De groene balken geven brandstofverbruik aan. Ook kunt u het percentage brandstof vinden dat is verbruikt met stationair draaien. De gele lijn geeft het aantal afgelegde kilometers in die week weer, zodat u de relatie met stationair draaien kunt controleren.

Vehicle	Idle	Consumption
MLB-B8R4465XX	33%	22 l/km
MLB-B8R4465XX	30%	19 l/km
MLB-B8R4465XX	29%	19 l/km
MLB-B8R4465XX	28%	18 l/km

Voertuigen met het hoogste verbruik tijdens stationair draaien

Hier vindt u een lijst met alle gefilterde voertuigen, gesorteerd op het hoogste brandstofverbruik bij stationair draaien. Hierdoor kunt u gemakkelijk zien welke voertuigen meer aandacht nodig hebben. Licht het aan de rijstijl of is het een voertuigprobleem? Voor analyse kunt u de lijst opslaan als Excel-bestand.