

Tietojen käyttöpalvelut

Connect API

Luotettavat ajoneuvotiedot ovat ratkaisevan tärkeitä tehokkuuden ja käyttöajan kannalta. Volvo tarjoaa laajat mahdollisuudet jakaa tietoja olemassa olevien järjestelmien kanssa – samoin kuin kehittämissi järjestelmien kanssa. Se on todellinen etu liikennöitsijöille, liikennelaitoksille ja ulkopuolisille järjestelmätoimittajille.



Connect API

Voit aloittaa tänään! Connect API:n avulla ei tarvita lisälaitteita. Tiedot ovat tavoitettavissa Volvo Cloudin kautta, ja ne tarjoavat pääsyn useisiin tärkeisiin toimintat dataparametreihin. Connect API on tilauspalvelu, ja maksu kattaa API-päivitykset.

Helppo integrointi pilven kautta

Volvo kerää yhdistettyjen ajoneuvojen tiedot, käsittelee niitä ja muuntaa ne standardoituun muotoon, mikä helpottaa integrointia kuljetusten tietojärjestelmiin, kun kalusto sisältää eri merkkejä, ja takaa yhteentoimivuuden.

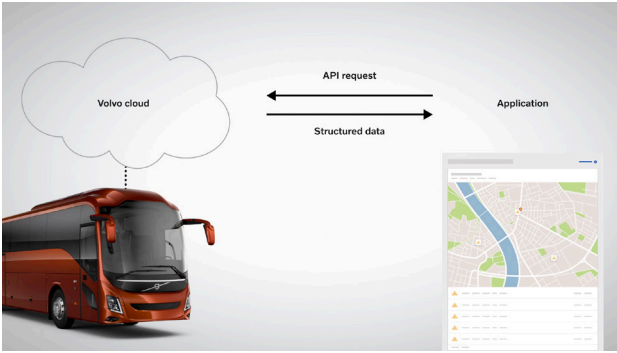
14 päivän tietohistoria

Älä jää paitsi mistään. Volvo tarjoaa täydet kaksi viikkoa tietohistoriaa, joka on valmis käytettäväksi omissa tai kolmansien osapuolten sovelluksissa. Hyödyllinen ominaisuus seurantaan ja jäljittämiseen.

Connect API lyhyesti

- Data saatavilla pilvessä HTTP-pohjaisen REST-sovellusliittymän kautta
- Volvon tietoliikenneyksikkö (TGW). Asiakkaan laitteistoa ei tarvita
- 14 päivän tietohistoria saatavilla pull-pyynnöllä
- ACEA rFMS + laajennettu tietojoukko
- Aktivoidaan langattomasti
- Kuukausittainen tilaushinta/ajoneuvo

Miten se toimii



Kehittäjät käyttävät sovellusliittymiä, jotta tietokoneohjelmat voivat kommunikoida keskenään Internetin kautta. Tietokonejärjestelmä voi lähettää koodirivin avulla pyynnön API:lle esimerkiksi

saadakseen tietyn linja-auton GPS-sijainnin. Sen jälkeen API vastaa tietojoukolla, jota vastaanottava järjestelmä hyödyntää.

Kehittäjäportaali

Volvo Buses rohkaisee ja tukee asiakkaita ja kolmansia osapuolia kehittämään palveluita Volvon ajoneuvotietojen avulla. Tämä on kuvattu kehittäjäportaalissamme, jossa voit myös käyttää erilaisia työkaluja ja tutustua tarkemmin Volvon kalustonhallintayhteyksien tarjoamiin mahdollisuuksiin. Kehittäjäportaalista löydät kaikki Connect API -sovellusliittymien oppaat, ohjeet ja tekniset dokumentaatiot.

<https://developer.volvobuses.com/>

API-liittymät

Connect API:sta on kolme eri versiota. Diesel, Electric ja oma versio energian varastointitiedoille.



Diesel

Pääsy tietoihin kaluston dieselbuseista, niiden sijainnista ja toimintatiedoista

Ajoneuvon tiedot

Esim. VIN, tuotantopäivämäärä ja toimintamaa

Polttoainetiedot

Polttoaineen kulutus, jäljellä oleva matka jne.

Ajotiedot

Ympäristön lämpötila, ajoaika, ajoneuvon nopeus, matkamittari jne.



Electric

Pääsy tietoihin kaluston sähköbuseista, niiden sijainnista ja toimintatiedoista

Ajoneuvon tiedot

Esim. VIN, tuotantopäivämäärä ja toimintamaa

Lataustiedot

Esim. lataustila, latausteho ja aika täyteen lataukseen

Energiatiedot

SOC, energiankulutus, jäljellä oleva toimintamatka jne.

Ajotiedot

Ympäristön lämpötila, ajoaika, ajoneuvon nopeus, matkamittari jne.



ESS Power

Välittömät virtatiedot ajoneuvon asennetusta energiavarastojärjestelmästä (ESS)

Virtatiedot

Tulevan ja lähtevän virran arvot (virtaus) ESS-akkupaketissa. 20–120 virta-arvoa raporttia ja minuuttia kohti.

Ota yhteyttä Volvon edustajaan saadaksesi lisätietoja.

volvobuses.com