

Servicios de acceso a datos

Connect API

Unos datos fiables del vehículo son fundamentales para mantener la eficiencia y el tiempo de actividad. Volvo ofrece amplias posibilidades para compartir datos con sus sistemas existentes, así como con los sistemas que está desarrollando. Un verdadero beneficio para operadores, agencias de transporte público (PTA) y proveedores de sistemas de terceros.



Connect API

¡Puede empezar hoy mismo! Con el servicio Connect API, no es necesario disponer de ningún hardware adicional a bordo. Se puede acceder a los datos a través de Volvo Cloud y ofrece acceso a varios parámetros de datos operativos importantes. Connect API es un servicio de suscripción y la tarifa cubre las actualizaciones de API.

Fácil integración a través de la nube

Volvo recopila, procesa y convierte los datos del vehículo conectado a un formato estandarizado, lo que aumenta las posibilidades de integrarlos en los sistemas de gestión de flotas del cliente en un escenario de flota multimarca y lograr la interoperabilidad.

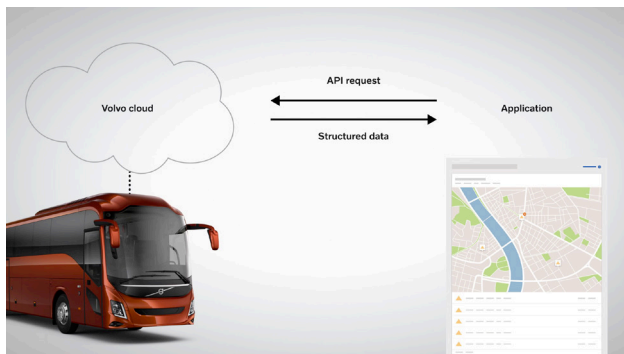
14 días de historial de datos

No se pierda nada. Volvo proporciona dos semanas completas de historial de datos, listo para usar en aplicaciones propias o de terceros. Una función útil para seguimientos y retrocesos.

Connect API de un vistazo

- Datos disponibles en la nube a través de una API REST basada en HTTP
- Volvo Telematics Gateway (TGW). No se necesita hardware del cliente
- Historial de datos de 14 días disponible mediante una solicitud de extracción
- ACEA rFMS + conjunto de datos ampliado
- Activación vía telemática
- Coste de suscripción mensual/vehículo

Cómo funciona



Los desarrolladores utilizan las API para permitir que los programas informáticos se comuniquen entre sí a través de Internet. Un sistema informático puede utilizar una línea de código para enviar una solicitud

a la API, por ejemplo, para obtener la posición GPS de un autobús específico. La API responderá con un conjunto de datos que utilizará el sistema receptor.

Portal para desarrolladores

Volvo Buses anima y respalda a clientes y proveedores externos a que desarrollen servicios utilizando datos de vehículos Volvo. La forma de hacerlo se describe en nuestro portal para desarrolladores, donde también puede acceder a distintas herramientas y explorar más posibilidades con la conectividad de gestión de flotas de Volvo. En el portal para desarrolladores, encontrará todas las guías, instrucciones y documentación técnica del servicio Connect API.

<https://developer.volvobuses.com/>

Las API

Connect API viene en tres versiones diferentes: diésel, eléctrico y una versión dedicada para datos de almacenamiento de energía.



Diésel

Acceso a información sobre los autobuses diésel de una flota, sus posiciones y datos operativos.

Detalles del vehículo

VIN, fecha de producción, país de operación, etc.

Datos de combustible

Consumo de combustible, distancia restante, etc.

Datos de conducción

Temperatura ambiente, tiempo de conducción, velocidad del vehículo, cuentakilómetros, etc.



Eléctrico

Acceso a información sobre los autobuses eléctricos de una flota, sus posiciones y datos operativos.

Detalles del vehículo

VIN, fecha de producción, país de operación, etc.

Datos de carga

Estado de carga, potencia de carga, tiempo hasta carga completa, etc.

Datos de energía

Estado de carga, consumo de energía, autonomía restante, etc.

Datos de conducción

Temperatura ambiente, tiempo de conducción, velocidad del vehículo, cuentakilómetros, etc.



Potencia de ESS

Datos de energía instantáneos muestreados del sistema de almacenamiento de energía (ESS) instalado dentro del vehículo.

Datos de potencia

Valores de energía entrante y saliente (potencia) en la batería de ESS. De 20 a 120 valores de potencia por informe y minuto.

Comuníquese con su representante de Volvo para obtener más información.

www.volvobuses.es